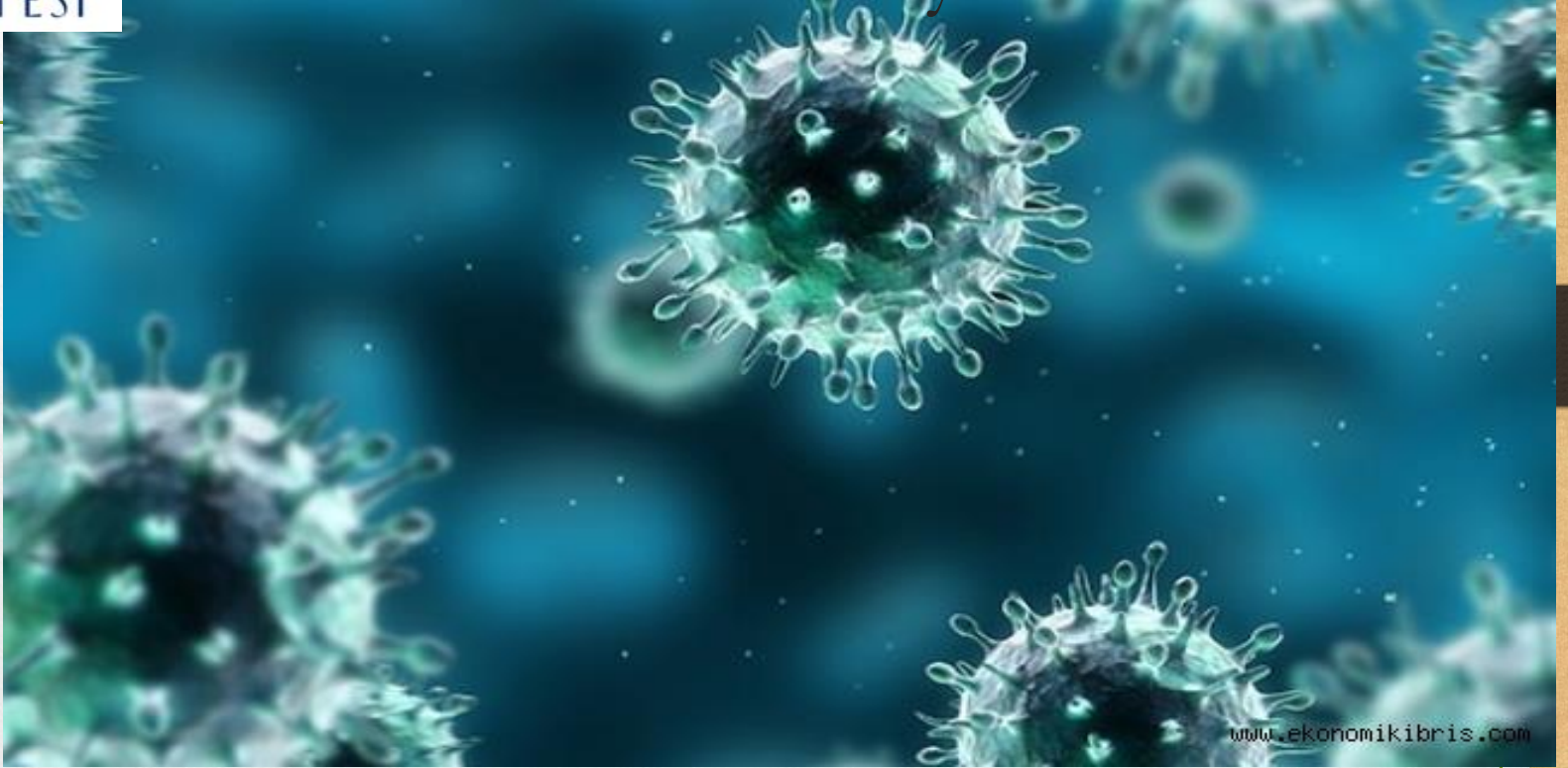


SARS CoV-2 virüsü COVID-19 enfeksiyonu



Prof.Dr. Bengül DURMAZ

Yüksek İhtisas Üniversitesi

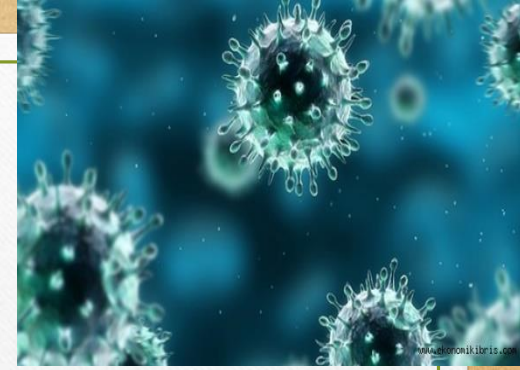
18.03.2020

Tıp Fakültesi, Tıbbi Mikrobiyoloji Anabilim Dalı ANKARA

COVID -19 enfeksiyonu

- Kasım-Aralık 2019 tarihlerinde Çin'in Wuhan şehrinde Güney Çin toptan deniz ürünleri ve canlı hayvan pazarında çalışanlar ve onların aileleri ile sağlık çalışanlarında pnömoni vakaları şeklinde, kümeleşmeye başlamıştır.
- 11 Mart 2020 tarihinde tüm dünya ülkelerine yayılmış pandemi olduğu ilan edildi.
- Çin dışında Batı pasifik ülkelerinde, Avrupa, Güney Doğu Asya, Doğu Akdeniz, Amerika ve Afrika ülkelerine yayılmıştır.

SARS CoV -2 COVID-19 virüsü



- SARS CoV -2 ilk kez 7 ocak 2020 de tanımlandı
- Daha önce insanlarda tespit edilmemiş bir Corona virüsüdür.
- Genetik materyalini çevreleyen protein kılıf dışında glikoprotein uzantılarla kaplı bir zarfla çevrilidir. Bu uzantılar taç şeklinde olduğundan CORONA virüs (Taçlı virüs) denir

Coronavirüsler

- Her yıl mevsimsel grip sezonunda hafif ya da orta şiddette **soğuk algınlığı** enfeksiyonlarının %10-20 sini oluşturur
- Nadiren ciddi solunum yolu enfeksiyonu ve solunum yetmezliğine neden olurlar.
- Son 20 yılda üç salgın yapmış durumda
 - SARS-CoV (2003-2004)
 - MERS-CoV (2012)
 - SARS CoV -2 (2020-)
- Bu grupta çok sayıda virüs var, insanlar arasında dolaşımda olanlar olduğu gibi
- Zoonotik olanlar da var (yarasa, domuz, kedi, köpek, kemirgen ve kanatlılarda, evcil ve yabani hayvanlarda)

COVID-19 etkeni virs

- Hastalık semptomlarının ortaya ıkışı 2-14 gn
- Net dayanıklılık sresi : bulunduėu yzeyin cinsine gre deėişmek zere 2 saat ile 2-3gn arasında deėişmektedir.

SARS CoV-2

- Coronavirs ailesi özelliklerine sahip, genetik olarak benzer
- COVID-19 enfeksiyonu lm oranı %4 dr.
- COVID -19 lm oranı yaşıla artar (>80 yaş %22).
- > 60 yaş, eşlik eden başka sistemik hastalığı olanlarda (hipertansiyon, diyabet, kardiyovaskler hastalık, kronik solunum hastalığı ve kanser) hastalığın şiddetli seyretmesi ve lm olabilir

COVID -19

- 18 yař altındaki bireylerde hastalık
 - řiddetli seyretme oranı% 2.4
 - kritik duruma geçiř oranı... % 0.2

COVID-19 virs

- rezervuarı yarasalar olduĐu gsterildi.
- Ancak yarasalardan insana bulařtıran hayvan henz tanımlanmamıřtır. ?

COVID 19 semptomları

- ateş,
- kuru ksrk ,
- kırıklık,
- nefes darlıđı,
- bođaz ağrısı, bař ağrısı, kas ve eklem ağrıları
- daha nadir ($\leq\%5$) mide bulantısı, kusma ishal)
- ciddi olgularda (Zatrre, oklu organ yetmezliđi)

COVID-19 nasıl bulaşır

yakın, korunmasız temas sırasında bulaşır

Hava ile yayılım rapor edilmemiştir !

- hastanın öksürüp hapşırırken konuşurken saçılan küçük damlacıkları ile burun veya ağızdan bulaşır
 - ***Bu nedenle hastalardan 1 m. uzak durmalı***
- Bu damlacıklar eşyalara, yüzeylere bulaşınca ; buralara değen ellerin gözlere, buruna veya ağıza teması ile bulaş olmaktadır.

Semptomları olmayan birisinden COVID-19 yakalanılabılır mi?

- Asemptomatikler, solunum yollarında bu virs taşıyabilirler
- Ancak COVID-19 enfeksiyonunda çoęu defa hafif/orta şiddette semptomlar vardır.

Kendimi korumak için neler yapmalıyım

- Küçük damlacık parçacıklarını etrafa öksürerek/ hapşırarak yaymayı engelleyin
- *Elleri bol su ve sabunla en az 20 saniye süreyle yıkayın*
- İnsanlarla 1 m. uzakta olmak üzere sosyal mesafenizi koruyun,
- Göz, ağız ve buruna elinizle dokunmayın,
- Çevrenizdekilere de öksürme, hapşırma sırasında kağıt mendil veya koltuk altını kullanmasını önerin.
- Evinizde kalın, sıkılınca insanlarla 1 m. sosyal mesafenizi koruyarak doğada yürüyüşünüzü veya bireysel sporlarınızı yapın,
- Kalabalık oluşturmayın, kalabalıklardan uzak kalın

Standart maske, COVID-19 dan korur mu?

- **Sağlıklıysanız maske takmaya gerek yok.**
- **Öksürüp hapşıırıyorsanız maske takın,**
- **COVID-19 infeksiyon şüpheli kişi ile temasınız varsa maske takın,**
- **Maske takmışsanız çıkarırken de aynı dikkat ile kapalı kutuya atın,**
- **Ellerinizi su-sabunla yıkayın.**

Maskeyi nasıl kullanmalısınız ?

- Takmadan önce ellerinizi sabunlayın veya %70 lik alkol ile muamele edin,
- Ağız ve burunu örtecek şekilde takın, maske ile yüzünüz arasında boşluk kalmamalı!
- Standart maske 5 dk. da ıslanıyor!
- Maske patladı veya ıslandıysa; başka takın ve tekrar kullanmayın,
- Kullanırken maskeyi ellemeyin, ellerseniz su ve sabunla /alkolle muamele edin,
- Maskeyi çıkarmak için yan tarafını kullanın (önüne dokunmayın) kapalı bir kutuya atın, ellerinizi su ve sabunla yıkayın/alkolle muamele edin.

Temizlik ve dezenfeksiyon

-
- Alkol zelteleri (%70 lik alkol)
 - Standart amaşır suyu (1/10 sulandırılmış- serbest Cl oranı %4-8 olanlar)
 - sulandırdıktan sonra 24 saat iinde kullanılmalı

Tanısı Nasıl Konulmaktadır

- **Klinik Örnekler**
 - nazofarinks, orofarinks sürüntüsü
 - balgam, endotrakeal aspirat veya bronkoalveolar lavaj
- **Yöntem**
 - **RT-PCR ve sekans analizi** gibi moleküler mikrobiyolojik yöntemlerle konulmaktadır.

Tedavisi Var mı?

-
- COVID-19 hastalığının spesifik bir antiviral tedavisi mevcut değildir.
 - hastaların evde istirahati
 - destek tedavileri,
 - oksijen ve daha önceki SARS-CoV tedavisinde tecrübelerden faydalanılarak kullanılan ilaçlarla
 - remdesivir,
 - chloroquine,
 - favipiravir,
 - chloroquine,
 - konveleasan dönem plazma

Aş1

-
- Hayvan alıřmaları aşamasında devam etmektedir
 - Gvenli ve etkili bir aşının toplu retimi 12 ayı alacaktır

Başka ülkelere gidecek kişiler neler yapmalı?

- Hastalarla temastan kaçınılmalı (en az 1 m. mesafe bulundurulmalı)
- Sağlık merkezlerine gidilmemeli
- Gıda güvenliği önerilerine dikkat
- Çiğ süt ve hayvansal gıda tüketmeyin
- Çiğ sebze ve meyveleri iyice yıkayın
- Yabani ve evcil hayvandan sakının (canlı/ölü)
- El hijyenine dikkat
- Öksürme ve hapşırma esnasında burun ve ağzı tek kullanımlık kağıt mendil ile kapatın
- Kağıt mendil bulunmadığı durumda dirsek içini kullanın
- Yolculuk dönüşü 14 günde ateş öksürük, solunum sıkıntısı olursa sağlık kuruluşuna başvurmalı, seyahat öyküsü bildirilmeli

Kesin/olası vakalarla 1 m.den daha yakın temas edecek personel (Yataklı sağlık kurumunda)

- Eldiven
- Önlük(steril olması gerekmez)
- Tıbbi maske (cerrahi maske)
- N95/N99 maske (sadece damlacık/aerolizasyona neden olan işlem sırasında kullanın)-bu maskeler 5-6 kullanımla özelliğini kaybediyor !
- Yüz koruyucu
- Gözlük (%70 alkol ile dezenfekte ederek kuruması bekledikten sonra tekrar tekrar kullanılabilir)
- Sıvı Sabun
- Alkol bazlı el antiseptiği

Son Strateji

- *Bul,*
- *Test et,*
- *Tedavi et,*
- *Bireysel vakaları izole et,*
- *Temaslıları takip et.*



UNUTMAYINIZ !

- yeni bir hastalık olduğunu, ancak salgınların yönetilebileceğini enfekte kişilerin büyük çoğunluğunun iyileşeceğini kabul edin;
- Sık sık el yıkama ve hapşırırken veya öksürürken her zaman ağızınızı ve burnunuzu kapatarak en önemli koruyucu önlemleri alın ve titizlikle uygulayın;
- Kendinizi COVID-19 ve onun belirtileri ve semptomları (ateş ve öksürük) yönünde sürekli kontrol edin
- 1 m. sosyal mesafeye uyun
- Yüksek riskli yaşlı nüfusa yardımcı ve destek olmak üzere hazır olun.