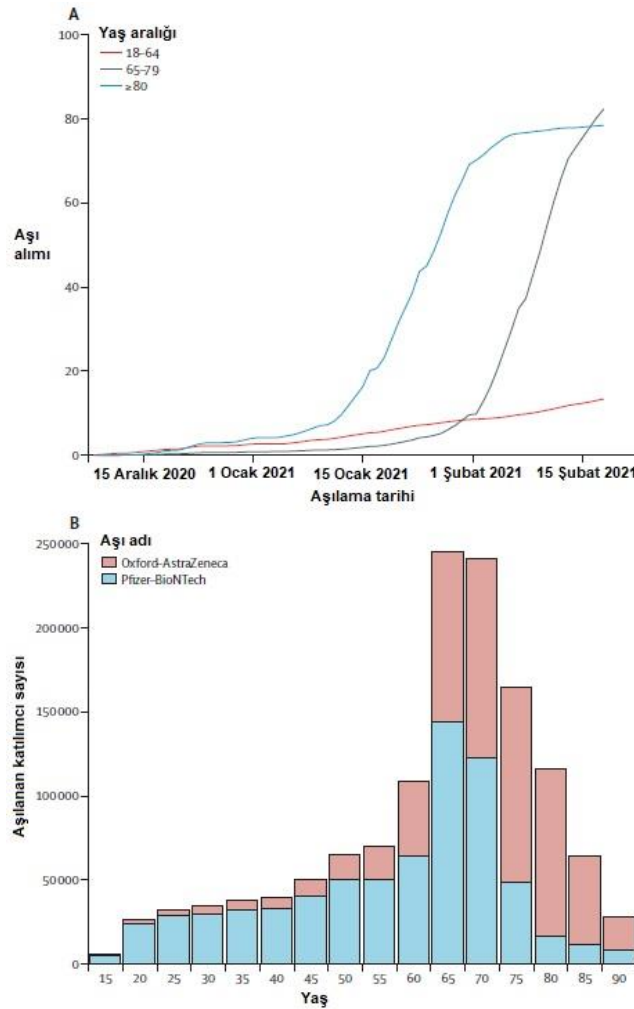


## Pfizer-BioNTech ve Oxford-AstraZeneca Aşılarının Gerçek Yaşam Verileri

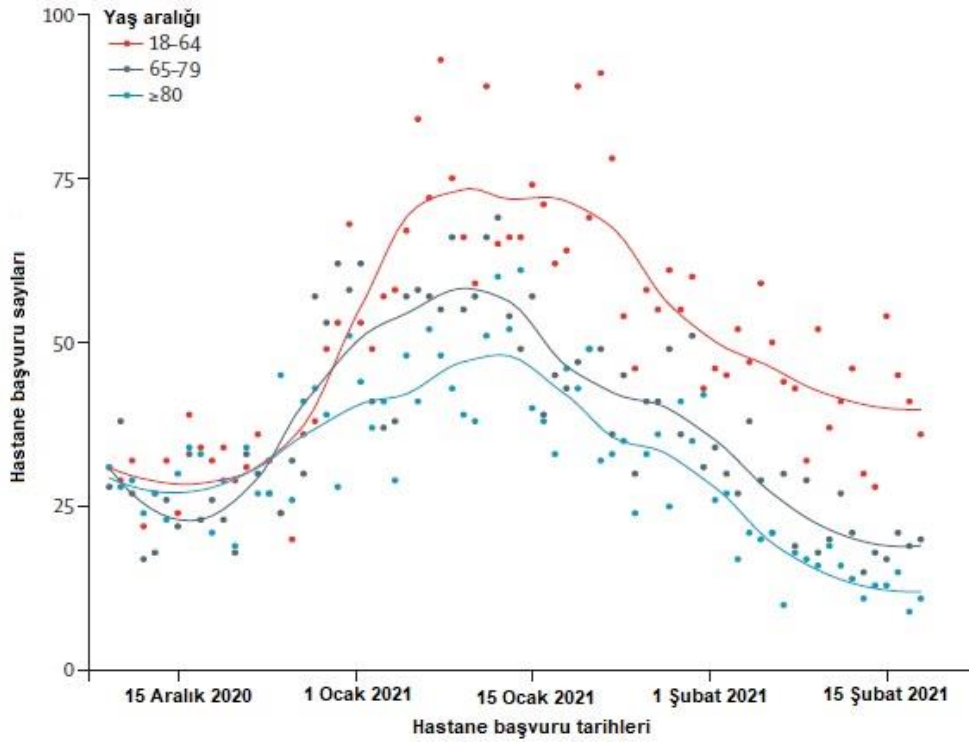
Çalışmada, İskoçya’da 8 Aralık 2020 – 22 Şubat 2021 tarihleri arasında Pfizer-BioNTech BNT162b2 ve Oxford-AstraZeneca ChAdOx1 nCoV-19 aşılarının ilk dozu yapılan, toplam yetişkin (18 yaş üstü) nüfusun (4409588 kişi) %30’unda (1331993 kişi) aşı sonrası 0-6, 7-13, 14-20, 21-27, 28-34, 35-41 ve 42.günden sonrasındaki günlerde COVID-19’a bağlı hastaneye başvurma oranları incelenmiş, katılımcıların, yaş, ekonomik, durum, sağlık durumları, sigara içme durumları gibi farklı parametrelere göre değerlendirmeler yapılmıştır. Çalışmada en yüksek aşılama oranının 65-79 yaş arası bireylerde olduğu belirlenmiştir. Hastane başvuru yapan hastalarda, 65 yaş altı bireylerde Pfizer-BioNTech BNT162b2 aşısıyla, 65-79 yaş arası bireylerde ise Oxford-AstraZeneca ChAdOx1 nCoV-19 aşısıyla aşılama oranlarının daha yüksek olduğu görülmüştür.



**Şekil 1:** A: Yaş gruplarına göre aşılama oranları B: Yaş ve aşı türüne göre alım oranları

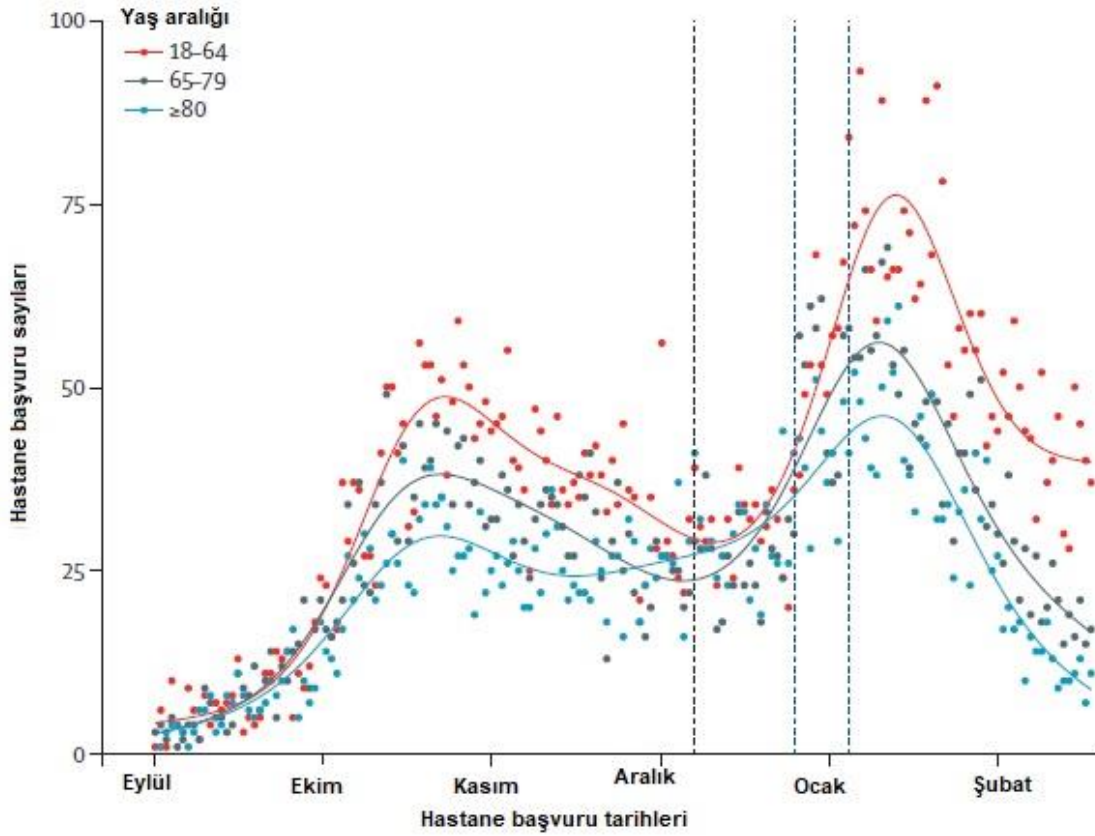
Çalışma süresince kadınların aşılama oranlarının (%35), erkeklere nazaran (%25) daha yüksek olduğu, sosyo-ekonomik durumu düşük bireylerin aşılama oranlarının da bununla ilişkili

olarak daha az sayıda kaldığı gözlemlenmiştir. Ek hastalıkları olan bireylerde aşılama oranlarının hiç hastalığı olmayan bireylere göre çok daha yüksek olduğu görülmüştür.



Şekil 2: Yaş gruplarına göre çalışma süresi boyunca COVID-19'a bağlı hastane başvuru sayıları

Çalışmada, aşılardan ilk dozundan sonraki 28-34. günlerde COVID-19'a bağlı hastane başvurularını önlemede Pfizer-BioNTech BNT162b2 aşısının %91, Oxford-AstraZeneca ChAdOx1 nCoV-19 aşısının %88 oranında etkili olduğu kaydedilmiştir. Aynı şekilde yaş gruplarına göre her iki aşı sonrası hastane başvuruları değerlendirildiğinde, aşı sonrası 28-34. günlerde 18-64 yaş arası bireylerde etkinin %92, 65-79 yaş arası bireylerde %93 olduğu görülmüş, 80 yaş ve üzeri bireylerde bu oranın %83 olduğu bildirilmiştir.



**Şekil 3:** Yaş gruplarına göre hastane başvuru sayıları. Siyah aralıklı çizgiler aşılama başlangıç tarihi olan 8 Aralık 2020'yi, mavi aralıklı çizgiler 26 Aralık 2020 ve 5 Ocak 2021'deki sokağa çıkma yasağı günlerini göstermektedir.

**Tam metin:** Vasileiou, E., Simpson, C. R., Shi, T. et al. (2021). Interim findings from first-dose mass COVID-19 vaccination roll-out and COVID-19 hospital admissions in Scotland: a national prospective cohort study. *The Lancet*.

**DOI:** [https://doi.org/10.1016/S0140-6736\(21\)00677-2](https://doi.org/10.1016/S0140-6736(21)00677-2)

**Çeviren:** Dr. Öğr. Üyesi Görkem CENGİZ (YİÜ- SHMYO)

YİÜ, Tıp Fakültesi, Tıbbi Mikrobiyoloji Anabilim Dalı-Yüksek Lisans Öğrencisi

**Danışman:** Prof. Dr. Bengül DURMAZ (YİÜ-Tıp Fak. Tıbbi Mikrobiyoloji Anabilim Dalı)