

ENGELLİ ÖĞRENCİ BİRİMİ ENGELLİ-
DEZAVANTAJLI ÖĞRENCİ BİLGİLENDİRME KILAVUZU

1. GİRİŞ

Sevgili öğrencimiz,

Yüksek İhtisas Üniversitesi'ne hoş geldiniz.

Bu kılavuz, üniversitemizde öğrenim gören engelli veya dezavantajlı öğrencilerin akademik, sosyal ve kültürel yaşamdan tam ve etkin biçimde yararlanabilmeleri amacıyla hazırlanmıştır.

Kılavuzda; sahip olduğunuz haklar, yararlanabileceğiniz imkânlar ve başvuru süreçleri açık ve anlaşılır bir şekilde sunulmaktadır. Bu sayede eğitim süreciniz boyunca ihtiyaç duyduğunuz bilgilere kolayca ulaşabilir, karşılaştığınız durumlarda hangi birimle iletişime geçmeniz gerektiğini öğrenebilirsiniz.

Üniversitemizde her öğrencinin eşit haklara sahip olduğu anlayışı temel alınmaktadır. Bu kılavuz, eğitim hayatınız boyunca kendinizi güven içinde hissetmenize ve üniversite yaşamınızı en verimli şekilde geçirmenize katkı sağlayacaktır.

2. TEMEL DAYANAK

Bu kılavuz, 2547 sayılı Yükseköğretim Kanunu, 14.08.2010 tarihli Resmi Gazete'de yayımlanan "Yükseköğretim Kurumları Engelliler Danışma ve Koordinasyon Yönetmeliği", Yüksek İhtisas Üniversitesi Engelli Öğrenci Birimi Yönergesi ve ilgili ulusal/uluslararası mevzuat çerçevesinde hazırlanmıştır.

3. ENGELLİ –DEZAVANTAJLI ÖĞRENCİLERİN TANIMI

3.1. Engelli Öğrenci

Engelli öğrenci; bedensel, zihinsel, ruhsal, duysal ya da sosyal yetilerindeki herhangi bir kayıp nedeniyle eğitim sürecinde özel gereksinim duyan birey olarak tanımlanır. Engellilik durumu doğuştan veya sonradan kazanılmış olabilir ve geçici ya da kalıcı nitelikte olabilir.

Yükseköğretim kurumları, bu bireylerin eğitim-öğretim süreçlerine eşit katılımını sağlamakla yükümlüdür.

3.2. Dezavantajlı Öğrenci

Hazırlayan Engelli Öğrenci Birimi	Kontrol Eden Engelli Öğrenci Birimi	Onaylayan Kalite Koordinatörlüğü
--------------------------------------	--	-------------------------------------

ENGELLİ ÖĞRENCİ BİRİMİ ENGELLİ-
DEZAVANTAJLI ÖĞRENCİ BİLGİLENDİRME KILAVUZU

Dezavantajlı öğrenci; engelli olma durumu dışında, sosyal, ekonomik, kültürel veya sağlık koşulları nedeniyle eğitim sürecine tam ve eşit katılımında güçlük yaşayan öğrencidir.

Bu gruba;

- Ekonomik yetersizlik yaşayan öğrenciler,
- Göçmen veya mülteci statüsünde bulunan öğrenciler,
- Ailesinden uzakta, koruma altında ya da bakım desteği ile yaşayan öğrenciler,
- Uzun süreli hastalık veya özel sağlık gereksinimi bulunan öğrenciler,
- Sosyal dışlanma riski taşıyan öğrenciler, örnek olarak gösterilebilir.

3.3. Ortak Özellikler

Her iki öğrenci grubu da yükseköğretim sürecinde çeşitli akademik, sosyal veya fiziksel engellerle karşılaşabilmektedir. Üniversitemiz, tüm öğrencilerin eşit eğitim hakkına sahip olduğu anlayışıyla, bu gruplara yönelik destek mekanizmalarını etkin biçimde işletmektedir.

4. ENGELLİ –DEZAVANTAJLI ÖĞRENCİLERİN HAKLARI

4.1 Haklarımız ve Yasal Dayanaklar

Engelli ve dezavantajlı öğrencilerin yükseköğretim sürecinde eşit haklara sahip olması, ulusal ve uluslararası düzenlemelerle güvence altına alınmıştır. Üniversitemiz, bu hakların uygulanmasından ve korunmasından sorumludur.

- **Türkiye Cumhuriyeti Anayasası** (madde 10 ve 42): Eşitlik ilkesi ve eğitim hakkı
- **5378 Sayılı Engelliler Hakkında Kanun**
- **2547 Sayılı Yükseköğretim Kanunu**
- **Yükseköğretim Kurumları Engelliler Danışma ve Koordinasyon Yönetmeliği**
- **İnsan Hakları Evrensel Bildirgesi ve Birleşmiş Milletler Engelli Hakları Sözleşmesi**

4.1.1. Temel Haklarımız

Eğitim Hakkı: Her birey, ayrımcılığa uğramadan, eşit koşullarda eğitim alma hakkına sahiptir.

Erişim Hakkı: Derslikler, laboratuvarlar, sosyal alanlar, dijital platformlar ve eğitim materyallerine erişim hakkı.

Uyarılama ve Destek Hakkı: Sınavlarda, ders materyallerinde ve akademik süreçlerde engel durumuna veya dezavantajlı koşullara uygun uyarlamaların yapılması.

Hazırlayan Engelli Öğrenci Birimi	Kontrol Eden Engelli Öğrenci Birimi	Onaylayan Kalite Koordinatörlüğü
--------------------------------------	--	-------------------------------------

ENGELLİ ÖĞRENCİ BİRİMİ ENGELLİ-
DEZAVANTAJLI ÖĞRENCİ BİLGİLENDİRME KILAVUZU

Danışmanlık ve Rehberlik Hakkı: Akademik, psikolojik ve sosyal destek hizmetlerinden yararlanma hakkı.

4.1.2. Yasal Dayanaklar ve Açıklamalar

1. Türkiye Cumhuriyeti Anayasası

Madde 10 – Eşitlik İlkesi: Devlet organları ve idare makamları bütün işlemlerinde kanun önünde eşitlik ilkesine uymak zorundadır. Hiçbir kişiye, aileye, zümreye veya sınıfa imtiyaz tanınmaz. Engellilere yönelik alınacak özel tedbirler eşitlik ilkesine aykırı sayılmaz.

Madde 42 – Eğitim ve Öğrenim Hakkı: Kimse, eğitim ve öğrenim hakkından yoksun bırakılamaz. Devlet, engelli bireylerin eğitim hakkını gerçekleştirmek için gerekli önlemleri alır.

2. 5378 Sayılı Engelliler Hakkında Kanun

Engellilerin bağımsız yaşamalarını, topluma tam ve etkin katılımlarını sağlamak için gerekli düzenlemelerin yapılmasını öngörür. Eğitim, sağlık, istihdam ve sosyal hizmetler alanında engellilere yönelik erişilebilirlik ve uyumlaştırma yükümlülükleri getirir.

3. 2547 Sayılı Yükseköğretim Kanunu

Üniversitelerin, engelli öğrencilerin eğitim-öğretim süreçlerine tam katılımını sağlamak için gerekli tedbirleri almakla yükümlü olduğunu belirtir.

4. Yükseköğretim Kurumları Engelliler Danışma ve Koordinasyon Yönetmeliği (14.08.2010, RG No: 27672)

Üniversitelerde engelli öğrencilerin eğitimde fırsat eşitliğini sağlamak için “Engelli Öğrenci Birimi” kurulmasını zorunlu kılar. Sınav uyarlamaları, fiziksel erişim düzenlemeleri ve akademik destek hizmetlerinin sağlanmasına ilişkin usul ve esasları belirler.

5. Milli Eğitim Bakanlığı Özel Eğitim Hizmetleri Yönetmeliği

Özel gereksinimli öğrencilerin eğitim süreçlerinin bireysel ihtiyaçlarına uygun biçimde düzenlenmesini ve gerekli destek eğitim hizmetlerinin sağlanmasını hükme bağlar.

6. Birleşmiş Milletler Engelli Hakları Sözleşmesi (2006)

Hazırlayan Engelli Öğrenci Birimi	Kontrol Eden Engelli Öğrenci Birimi	Onaylayan Kalite Koordinatörlüğü
--------------------------------------	--	-------------------------------------

**ENGELLİ ÖĞRENCİ BİRİMİ ENGELLİ-
DEZAVANTAJLI ÖĞRENCİ BİLGİLENDİRME KILAVUZU**

Madde 24 – Eğitim: Engellilerin eğitim sistemine diğer bireylerle eşit koşullarda erişmesini garanti altına alır. Eğitim ortamlarının erişilebilir olması, kişisel destek sağlanması ve engelliliğe dayalı ayrımcılığın önlenmesi gerektiğini vurgular.

7. İnsan Hakları Evrensel Bildirgesi (1948)

Madde 26: Herkesin eğitim hakkına sahip olduğu, eğitimin fırsat eşitliği esasına göre düzenlenmesi gerektiği belirtilir.

4.2. Üniversite İçinde Sahip Olduğunuz Haklar

Üniversitemiz Politikası

Yüksek İhtisas Üniversitesi, ilgili tüm ulusal ve uluslararası düzenlemeleri esas alarak, engelli ve dezavantajlı öğrencilerin eğitim sürecine tam ve etkin katılımını sağlamak için gerekli fiziksel, akademik ve sosyal düzenlemeleri hayata geçirir.

- Fiziksel mekânlara erişim hakkı (rampa, asansör, tuvalet vb.)
- Uyumlaştırılmış sınav uygulamaları (ek süre, ayrı salon, okuyucu vb.)
- Dönemlik/akademik danışmanlık ve psikososyal destek
- Eğitim materyallerine uygun formatta erişim (büyük puntolu, sesli kitap, Braille vb.)
- Sosyal yaşama katılımı destekleyen düzenlemeler (kulüp, etkinlik, ulaşım)

5. ENGELLİ ÖĞRENCİ BİRİMİ HAKKINDA

Yüksek İhtisas Üniversitesi Engelli Öğrenci Birimi, üniversitede öğrenim gören engelli öğrencilerin akademik, sosyal ve fiziksel alanlara tam ve etkin katılımını desteklemek amacıyla kurulmuştur. Birim, öğrencilerin yükseköğretimdeki yaşamlarını kolaylaştırmak, haklarını korumak, destek mekanizmalarını geliştirmek ve izleme süreçlerini yürütmekle görevlidir.

Birim yapılanması:

- Birim Başkanı (Rektör Yardımcısı)
- Birim Koordinatörü
- Koordinatör Yardımcısı
- Fakülte / Yüksekokul Engelli Danışmanları
- Engelli Öğrenci Temsilcisi

5.1. Birim Başkanı (Rektör Yardımcısı)

- Engelli Öğrenci Birimi'nin en üst düzey yöneticisidir.

Hazırlayan Engelli Öğrenci Birimi	Kontrol Eden Engelli Öğrenci Birimi	Onaylayan Kalite Koordinatörlüğü
--------------------------------------	--	-------------------------------------

**ENGELLİ ÖĞRENCİ BİRİMİ ENGELLİ-
DEZAVANTAJLI ÖĞRENCİ BİLGİLENDİRME KILAVUZU**

- Birimin yıllık faaliyetlerini onaylar, gerekli durumlarda Üniversite Yönetim Kurulu'na sunar.
- Koordinatör ve diğer personel ile birlikte çalışmaların eşgüdümünü sağlar.
- Üniversite genelinde engellilere yönelik düzenlenecek etkinlik ve eğitimlere destek verir

5.2. Birim Koordinatörü

- Engelli öğrencilerin başvuru ve destek taleplerini değerlendirir.
- Yıllık faaliyet planlarını hazırlar ve uygulamaları izler.
- Birim üyeleriyle düzenli toplantılar gerçekleştirir.
- Rektörlük ve ilgili birimlerle yazışmaları yürütür.
- Engelli öğrencilerin akademik ve fiziksel ihtiyaçlarıyla ilgili çözüm yolları geliştirir.

5.3. Koordinatör Yardımcısı

- Koordinatöre destek verir.
- Koordinatörün yokluğunda görevleri devralır.
- Dosyalama, yazışma ve toplantı organizasyonlarında görev alır.

5.4. Fakülte / Yüksekokul Engelli Danışmanları

- Kendi fakülte veya yüksekokulundaki engelli öğrencilerle birebir ilgilenir.
- Öğrencilerin ders uyarlama, sınav düzenlemeleri gibi konularda öğretim elemanları ile iletişimini sağlar.
- İlgili başvuruları koordinatöre iletir ve geri bildirimleri takip eder.

5.5. Engelli Öğrenci Temsilcisi

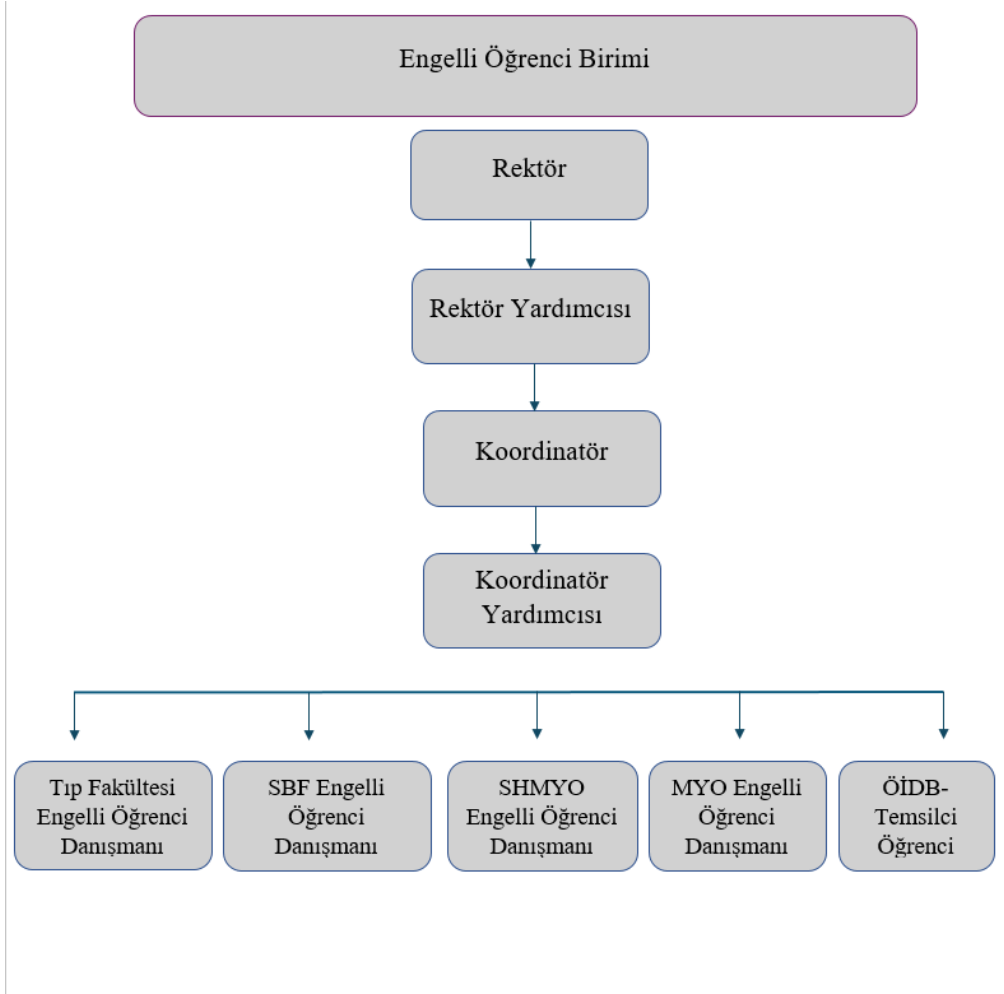
- Öğrenciler tarafından seçimle belirlenir.
- Engelli öğrencilerin görüş ve önerilerini birime iletir.
- Farkındalık etkinlikleri, toplantılar ve proje çalışmalarına katılım sağlar.

ENGELLİ ÖĞRENCİ BİRİM ORGANİZASYON ŞEMASI

Hazırlayan Engelli Öğrenci Birimi	Kontrol Eden Engelli Öğrenci Birimi	Onaylayan Kalite Koordinatörlüğü
---	---	--

**ENGELLİ ÖĞRENCİ BİRİMİ ENGELLİ-
DEZAVANTAJLI ÖĞRENCİ BİLGİLENDİRME KILAVUZU**

Yüksek İhtisas Üniversitesi Engelli Öğrenci Birimi, yatay ve dikey iletişim akışını esas alan bir örgütlenme modeline sahiptir. Şemada görüldüğü üzere, Rehberlik hizmetleri ve akademik destek süreçleri yukarıdan aşağıya doğru yapılandırılmış, öğrencilerin ihtiyaçlarının doğrudan danışmanlara ve koordinatöre aktarılmasını sağlayan bir sistem kurulmuştur. Bu yapı, bilgi akışını hızlandırmakta ve öğrenci ihtiyaçlarına hızlı yanıt verilmesine olanak tanımaktadır.



6. ENGELLİ ÖĞRENCİLER İÇİN SINAV UYGULAMALARI

Engelli bireylerin yükseköğretim sürecinde adil, eşit ve erişilebilir sınav uygulamalarından yararlanabilmeleri amacıyla, sınav düzenlemeleri 08 Mart 2022 tarihli ve 31772 sayılı Resmî Gazete’de

Hazırlayan Engelli Öğrenci Birimi	Kontrol Eden Engelli Öğrenci Birimi	Onaylayan Kalite Koordinatörlüğü
---	---	--

ENGELLİ ÖĞRENCİ BİRİMİ ENGELLİ-
DEZAVANTAJLI ÖĞRENCİ BİLGİLENDİRME KILAVUZU

yayımlanan “Engelli Bireylere Yönelik Sınav Uygulamalarında ve Engelli Kontenjanında Aranacak Sağlık Şartlarına Dair Yönetmelik” hükümlerine uygun olarak yürütülmektedir.

- Bu kapsamda; **Okuyucu/İşaretleyici Desteği:** Görme, zihinsel, işitme veya fiziksel engeli nedeniyle sınav sorularını okuyamayan veya cevaplayamayan öğrencilere okuyucu veya işaretleyici desteği sağlanır. Bu kişiler, kurumun ilgili akademik birimleri tarafından belirlenir ve eğitilerek görevlendirilir.
- **Büyük Puntolu Kitapçık / Bilgisayar Desteği:** Görme engelli öğrenciler için büyük puntolu kitapçık veya ekran okuyucu yazılımlar içeren bilgisayar destekli sınav uygulamaları yapılabilir.
- **Ek Süre:** Engelli bireylerin engel durumu ve sınavın içeriği göz önünde bulundurularak sınav süresinin %15 ila %30 oranında ek süre verilmesi sağlanır. Özellikle okuyucu veya işaretleyici desteği alan öğrenciler bu haktan otomatik olarak yararlanır.
- **Erişilebilir Salon Düzenlemeleri:** Öğrencinin engel türüne uygun olarak sınav salonları; giriş katı, asansör erişimi olan bina, tek kişilik veya az kişiyle düzenlenen sessiz ortamlar şeklinde planlanır.
- **Sınav Araç-Gereçleri:** Tıbbi gereçlerle sınav sırasında ihtiyaç duyulan araç ve gereçler (beyaz baston, glikometre, solunum cihazı vb.) öğrencinin başvuru dilekçesi ve geçerli sağlık kurulu raporuyla birlikte önceden kuruma bildirilerek değerlendirilir.
- **Geçici Engel Durumu:** Kaza, yaralanma, hamilelik gibi geçici engel durumlarında da öğrenci, durum bildirir sağlık kurulu raporunu sunmak şartıyla yukarıdaki düzenlemelerden yararlanabilir.
- **Senato ve Müdürlük Kararları:** Engelli öğrenciler için uygulanacak sınav düzenlemeleri, ilgili eğitim öğretim dönemi başında Engelli Öğrenci Birimi önerisi ile üniversite senatosu ya da yüksekokul müdürlüğü tarafından değerlendirilerek karara bağlanır.

Bu uygulamalar, öğrencinin Engelli Sağlık Kurulu Raporu (ESKR) veya Çocuklar için Özel Gereksinim Raporu (ÇÖZGER) ile belgelenmiş engel durumuna uygun olarak yürütülmektedir. Raporların “süreklili” ibareli olması durumunda yenilenmeleri gerekmez

Başvuru ve Onay Süreci

Öğrencinin Engelli Öğrenci Birimi’ne uyarılma talebinde bulunması gerekir. Talep, sağlık raporu veya ilgili belgelerle desteklenir. Fakülte/Yüksekokul Engelli Danışmanı tarafından değerlendirilip birime iletilir. Birim Koordinatörlüğü, uygun gördüğü uyarılmayı Birim Başkanı onayı ile öğretim elemanına resmi yazı ile bildirir

7. EĞİTİM SÜRECİNDE ERİŞİLEBİLİRLİK UYGULAMALARI

Yüksek İhtisas Üniversitesi, engelli ve dezavantajlı öğrencilerin eğitim sürecine tam ve etkin katılımını sağlamak için fiziksel, dijital ve pedagojik alanlarda erişilebilirlik düzenlemeleri yapmaktadır.

7.1. Ders Materyallerinde Erişilebilirlik

Hazırlayan Engelli Öğrenci Birimi	Kontrol Eden Engelli Öğrenci Birimi	Onaylayan Kalite Koordinatörlüğü
--------------------------------------	--	-------------------------------------

ENGELLİ ÖĞRENCİ BİRİMİ ENGELLİ-
DEZAVANTAJLI ÖĞRENCİ BİLGİLENDİRME KILAVUZU

- Ders notlarının sadeleştirilmiş, açık ve anlaşılır biçimde hazırlanması
- Yazılı materyallerin büyük puntolu, renk kontrastı yüksek ve görsel içeriği destekleyen formatta sunulması
- Alternatif formatlarda materyal sunumu (PDF, sesli içerik, Word, dijital erişilebilir formatlar vb.)

7.2. Fiziksel Ortamda Erişilebilirlik

- Sınıfların, laboratuvarların ve sosyal alanların rampa, asansör, geniş kapı gibi düzenlemelerle erişilebilir olması
- Öğrencinin sınıfta yerleşimini destekleyecek uygun masa-sandalye yerleşimi
- Yangın çıkışı ve acil durum yönlendirmelerinin görsel ve işitsel biçimde düzenlenmesi

7.3. Dijital Öğrenme Sistemlerinde Erişilebilirlik

- UZEM üzerinden paylaşılan içeriklerin ekran okuyucularla uyumlu olması
- Video içeriklerde altyazı, sesli betimleme, transkript sunumu
- Online sınav, ödev ve formlarda erişim kolaylığı sağlayacak yazılım ve uygulamaların kullanılması

7.4. Danışmanlık ve Destek Hizmetleri

- Engelli öğrencilere atanacak akademik danışmanların birebir takip ve destek sunması
- Psikolojik danışmanlık, kariyer rehberliği ve sosyal uyum desteklerinin erişilebilir biçimde sunulması
- Destek talebi olan öğrenciye bireysel randevu ve rehberlik imkânı verilmesi

Bu uygulamalar, yalnızca yasal zorunlulukların yerine getirilmesi değil; aynı zamanda üniversitemizin “herkes için erişilebilir eğitim” vizyonunun bir yansımasıdır.

8. BAŞVURU SÜRECİ

Engelli veya dezavantajlı öğrencilerin birimden destek alabilmesi için başvuru süreci aşağıdaki adımlar doğrultusunda yürütülür.

8.1. Başvuru Şartları

Hazırlayan Engelli Öğrenci Birimi	Kontrol Eden Engelli Öğrenci Birimi	Onaylayan Kalite Koordinatörlüğü
--------------------------------------	--	-------------------------------------

ENGELLİ ÖĞRENCİ BİRİMİ ENGELLİ-
DEZAVANTAJLI ÖĞRENCİ BİLGİLENDİRME KILAVUZU

- Engellilik durumu veya dezavantajlılık durumunu belgeleyen resmi rapor veya ilgili kurum yazısına sahip olmak.
- Öğrencinin destek talebinin eğitim-öğretim süreci ile ilişkili olması.

8.2. Başvuru Adımları:

Engelli Öğrenci İş Akış Şeması takip edilir.

- Dilekçe Hazırlama: Öğrenci, destek talebini belirten ve ihtiyaçlarını açıklayan resmi bir dilekçe hazırlar. İlgili dilekçe örnekleri ekler bölümünde verilmiştir.
- Belgelerin Eklenmesi: Sağlık Kurulu Raporu (varsa), Diğer ilgili belgeler (rehberlik raporu, özel eğitim raporu vb.)
- Fakülte/Yüksekokul Engelli Danışmanına Teslim: Öğrenci dilekçe ve eklerini danışmana teslim eder.
- Birim Koordinatörlüğüne İletim: Danışman, belgeleri ve önerilerini Engelli/Dezavantajlı Öğrenci Birimi Koordinatörlüğü'ne iletir.
- Değerlendirme: Koordinatörlük belgeleri inceler, gerekli görülen durumlarda öğrenci ile görüşme yapar.
- Onay ve Uygulama: Kararlar Birim Başkanı onayı ile yürürlüğe girer.
- İzleme: Uygulanan düzenleme ve destekler düzenli olarak takip edilir, gerektiğinde güncellenir.

8.3. Başvurulabilecek Destekler

- Sınav uyarlamaları (ek süre, farklı ortam, okuyucu vb.)
- Eğitim materyallerinin erişilebilir formatta sunulması
- Fiziksel erişim düzenlemeleri (rampa, oturma düzeni vb.)
- Psikososyal danışmanlık hizmetleri
- Akademik danışmanlık ve rehberlik

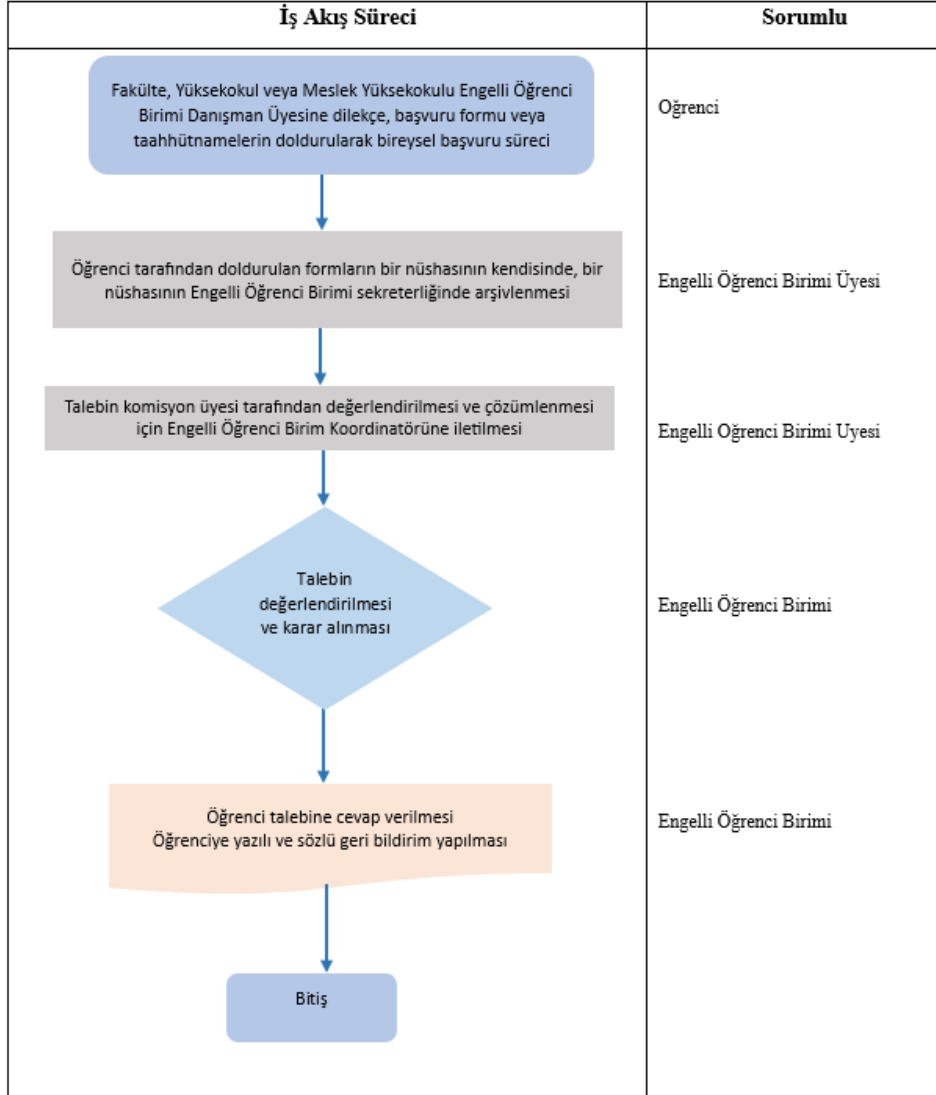
ENGELLİ ÖĞRENCİ BİRİM İŞ AKIŞ ŞEMASI

Engelli öğrencilerden gelen her türlü destek talebi, belirlenmiş bir iş akış süreci çerçevesinde değerlendirilir. Öncelikle öğrenci, fakülte veya yüksekokul engelli danışmanına başvurarak durumunu bildirir. Danışman tarafından toplanan bilgi ve belgeler, Engelli Öğrenci Birimi Koordinatörlüğü'ne iletilir. Koordinatörlük, gerekli değerlendirmeleri yaparak çözüm önerilerini belirler ve Rektör Yardımcısının onayıyla uygulamaya koyar. Tüm bu süreçler yazılı olarak kayıt altına alınır ve

Hazırlayan Engelli Öğrenci Birimi	Kontrol Eden Engelli Öğrenci Birimi	Onaylayan Kalite Koordinatörlüğü
--------------------------------------	--	-------------------------------------

ENGELLİ ÖĞRENCİ BİRİMİ ENGELLİ-
DEZAVANTAJLI ÖĞRENCİ BİLGİLENDİRME KILAVUZU

gerektiğinde yeniden gözden geçirilir. Bu işleyiş, öğrencilerin hak kaybı yaşamadan sürece dâhil olmalarını amaçlamaktadır.



9. FİZİKSEL VE MEKÂNSAL ERİŞİLEBİLİRLİK İLKELERİ

Engelli bireylerin yükseköğretim kurumlarında eğitimlerini sürdürebilmeleri için fiziksel ve mekânsal erişilebilirliğin sağlanması zorunludur. Bu erişilebilirlik yalnızca yasal bir gereklilik değil, aynı zamanda üniversitenin kapsayıcılık ve eşitlik ilkeleri doğrultusunda etik bir sorumluluktur.

9.1. Genel İlke

Hazırlayan	Kontrol Eden	Onaylayan
Engelli Öğrenci Birimi	Engelli Öğrenci Birimi	Kalite Koordinatörlüğü

ENGELLİ ÖĞRENCİ BİRİMİ ENGELLİ-
DEZAVANTAJLI ÖĞRENCİ BİLGİLENDİRME KILAVUZU

Tüm bina ve alanlarda engelli bireylerin bağımsız, güvenli ve özgürce hareket edebilmesi sağlanmalıdır. Üniversite birimlerinin fiziksel erişilebilirlik standartlarına uygun şekilde düzenlenmesi esastır.

9.2. Bina ve Yapısal Uygulamalar

- Ana girişlerde rampalar bulunmalı, eğimleri yönetmeliklere uygun olmalıdır.
- Asansörler sesli yönlendirme sistemleriyle desteklenmeli, Braille alfabesi içermelidir.
- Kapılar geniş olmalı ve otomatik açılabilir nitelikte olmalıdır.
- Derslikler, laboratuvarlar ve yemekhaneler tekerlekli sandalye ile erişilebilir olmalıdır.
- Engelli tuvaletleri standartlara uygun donanımla tasarlanmalı, acil yardım butonları bulunmalıdır.

9.3. Kampüs ve Açık Alan Erişimi

- Yollar kaymaz yüzeyle ve düz olmalıdır.
- Görme engelliler için yönlendirici kılavuz yollar oluşturulmalıdır.
- İşitme engelliler için görsel uyarı sistemleri kurulmalıdır.
- Erişilebilir otopark alanları işaretlenmeli ve bina girişlerine yakın olmalıdır.
- Kampüs yönlendirme levhaları büyük puntuyla yazılmalı, gerekiyorsa kabartmalı ve sesli sistemlerle desteklenmelidir.

9.4. Acil Durumlara Yönelik Önlemler

- Alarm sistemleri sesli ve ışıklı olmalıdır.
- Tahliye planları engelli bireylerin güvenliğini öncelikli gözeterek hazırlanmalıdır.
- Acil durum toplanma alanları erişilebilir bölgelerde belirlenmelidir.

10. SOSYAL VE KÜLTÜREL YAŞAMA KATILIMIN DESTEKLENMESİ

Yüksek İhtisas Üniversitesi, engelli ve dezavantajlı öğrencilerin akademik yaşamın yanı sıra sosyal, kültürel ve sportif faaliyetlere de eşit biçimde katılımını önemser. Üniversite yaşamı, yalnızca derslerden ibaret olmayıp; kulüpler, etkinlikler, seminerler, geziler ve spor faaliyetleri ile zenginleşir.

10.1. Öğrenci Kulüpleri ve Topluluklar

- Tüm öğrenci kulüpleri ve topluluklar, faaliyetlerini erişilebilirlik ilkeleri doğrultusunda düzenlemekle yükümlüdür.

Hazırlayan Engelli Öğrenci Birimi	Kontrol Eden Engelli Öğrenci Birimi	Onaylayan Kalite Koordinatörlüğü
--------------------------------------	--	-------------------------------------

**ENGELLİ ÖĞRENCİ BİRİMİ ENGELLİ-
DEZAVANTAJLI ÖĞRENCİ BİLGİLENDİRME KILAVUZU**

- Engelsiz Hayat Topluluğu bu kapsamda üniversite içerisinde kulüplerle iş birliği yaparak etkinliklerle çalışmalarını sürdürmektedir.

10.2. Kültürel ve Sanatsal Etkinlikler

- Üniversitemizde düzenlenen konser, tiyatro, sergi, söyleşi gibi etkinliklerde oturma düzeni ve mekân erişimi gözetilir.
- Gerekli durumlarda erişilebilir materyal desteği sağlanır.

10.3. Spor Faaliyetleri

- Spor tesislerine erişim kolaylaştırılır.
- Katılım için gerekli uyarlamalar (uygun ekipman, asistan desteği vb.) sağlanır.

10.4. Sosyal Uyum ve Farkındalık Çalışmaları

- Engelli farkındalık seminerleri, “Engelsiz Gün” etkinlikleri ve sosyal sorumluluk projeleri düzenlenir.
- Tüm öğrencilerin bu çalışmalara aktif katılımı teşvik edilir.

11. İZLEME, DEĞERLENDİRME VE DESTEK SÜREÇLERİ

Engelli öğrencilere yönelik hizmetlerin etkinliğini artırmak ve sürekli iyileştirme sağlamak amacıyla izleme, değerlendirme ve geri bildirim süreçleri düzenli olarak yürütülmelidir. Bu süreçler, öğrenci memnuniyetinin artırılmasına, ihtiyaçların zamanında tespit edilmesine ve çözüm yollarının hızla geliştirilmesine katkı sağlar.

11.1. İzleme Süreci

- Engelli Öğrenci Birimi tarafından akademik yıl boyunca engelli öğrencilerin akademik, sosyal ve fiziksel durumları takip edilir.

Hazırlayan Engelli Öğrenci Birimi	Kontrol Eden Engelli Öğrenci Birimi	Onaylayan Kalite Koordinatörlüğü
---	---	--

ENGELLİ ÖĞRENCİ BİRİMİ ENGELLİ-
DEZAVANTAJLI ÖĞRENCİ BİLGİLENDİRME KILAVUZU

- Öğrencilerin sınav uyarlamaları, ders materyallerine erişim ve kampüs içi ihtiyaçları düzenli olarak kontrol edilir.
- Öğretim elemanları ve idari personelden alınan gözlem raporları değerlendirilir.

11.2. Değerlendirme Süreci

- Yılda en az bir kez, birim faaliyetleri ve sunulan hizmetler hakkında kapsamlı değerlendirme yapılır.
- Elde edilen veriler, yasal mevzuat, üniversite yönergeleri ve kalite standartları çerçevesinde analiz edilir.
- Eksiklikler, güçlü yönler ve geliştirilmesi gereken alanlar belirlenir.

11.3. Geri Bildirim Mekanizmaları

- Engelli öğrencilerden düzenli anketler, bireysel görüşmeler veya dijital formlar aracılığıyla geri bildirim toplanır.
- Öğretim elemanları ve idari personelin öneri ve değerlendirmeleri alınır.
- Elde edilen geri bildirimler doğrultusunda hizmetlerde iyileştirmeler yapılır.

11.4. Raporlama

- İzleme ve değerlendirme sonuçları, akademik yılsonunda raporlanır ve ilgili üniversite yönetim birimlerine sunulur.
- Raporlarda iyileştirme önerileri ve eylem planları yer alır.
- Bir sonraki yılın faaliyet planı bu raporlar temel alınarak hazırlanır.

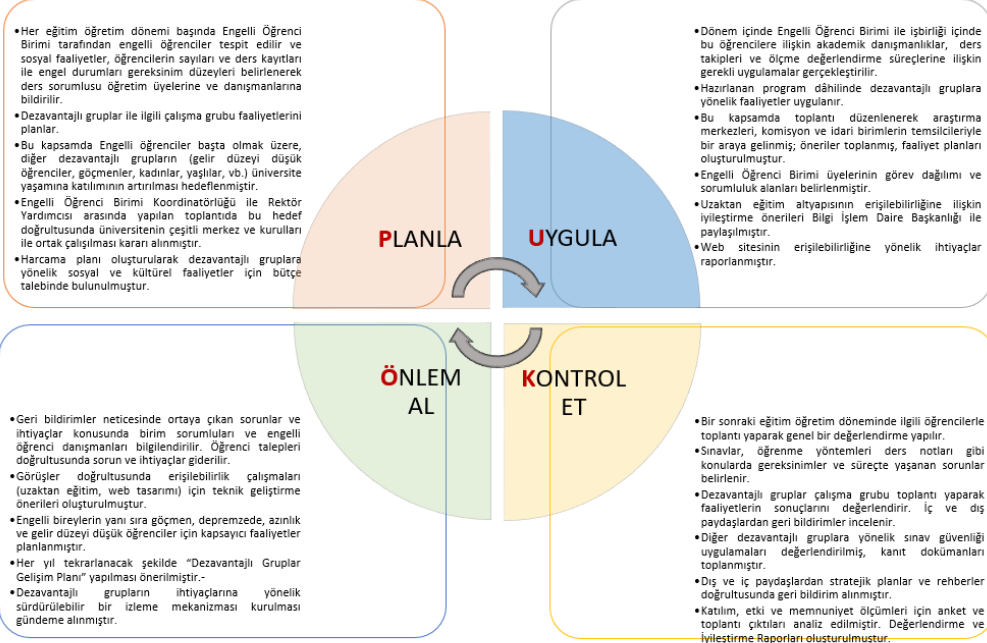
Üniversitemizde engelli ve dezavantajlı öğrenciler için sunulan hizmetlerin etkinliğini artırmak amacıyla Planla – Uygula – Kontrol Et – Önlem Al (PUKÖ) döngüsü esas alınır. Bu yaklaşım, sürekli iyileştirme anlayışını benimseyerek hem akademik hem de sosyal uyum süreçlerini güçlendirmeyi hedefler. PUKÖ döngüsü, üniversitemizin “herkes için erişilebilir eğitim” vizyonunu hayata geçirmede önemli bir araçtır.

PERFORMANS İZLEME VE GELİŞTİRME – PUKÖ DÖNGÜSÜ

Hazırlayan Engelli Öğrenci Birimi	Kontrol Eden Engelli Öğrenci Birimi	Onaylayan Kalite Koordinatörlüğü
--------------------------------------	--	-------------------------------------

ENGELLİ ÖĞRENCİ BİRİMİ ENGELLİ-
DEZAVANTAJLI ÖĞRENCİ BİLGİLENDİRME KILAVUZU

EOB-DEZAVANTAJLI GRUPLARA YÖNELİK PERFORMANS İZLEME VE GELİŞTİRME PUKÖ DÖNGÜSÜ



Planla-Uygula-Kontrol Et-Önlem Al yaklaşımı ile dezavantajlı grupların deneyimleri izlenmekte, yıllık gelişim planları ve eylem adımları belirlenmektedir. İyileştirme planları, yapılan faaliyet raporları ve anket verilerine dayalı olarak güncellenir.

12. FAYDALI BAĞLANTILAR

Engelli ve dezavantajlı öğrencilerin hakları, başvuru süreçleri ve destek hizmetleri hakkında daha fazla bilgiye ulaşabilecekleri bazı resmi kurum ve kaynak bağlantıları aşağıda listelenmiştir:

12.1. Resmî Mevzuat ve Yönergeler

- 5378 Sayılı Engelliler Hakkında Kanun

Hazırlayan Engelli Öğrenci Birimi	Kontrol Eden Engelli Öğrenci Birimi	Onaylayan Kalite Koordinatörlüğü
--------------------------------------	--	-------------------------------------

ENGELLİ ÖĞRENCİ BİRİMİ ENGELLİ-
DEZAVANTAJLI ÖĞRENCİ BİLGİLENDİRME KILAVUZU

<https://www.mevzuat.gov.tr/MevzuatMetin/1.5.5378.pdf>

- Yükseköğretim Kurumları Engelliler Danışma ve Koordinasyon Yönetmeliği

<https://www.mevzuat.gov.tr/mevzuat?MevzuatNo=14214&MevzuatTur=7&MevzuatTertip=5>

- 2547 Sayılı Yükseköğretim Kanunu

<https://www.mevzuat.gov.tr/mevzuat?MevzuatNo=2547&MevzuatTur=1&MevzuatTertip=5>

- Yüksek İhtisas Üniversitesi Engelli Öğrenci Birimi Yönergesi

<https://yuksekihtisasuniversitesi.edu.tr/sayfa/ogrenci/genel/engelli-ogrenci-birimi>

12.2. Resmî Kurumlar ve Portallar

- Yükseköğretim Kurulu (YÖK) Engelli Öğrenci Komisyonu

<https://engelsiz.yok.gov.tr/>

- Aile ve Sosyal Hizmetler Bakanlığı – Engelli ve Yaşlı Hizmetleri Genel Müdürlüğü

<https://www.aile.gov.tr/eyhgm>

- Türkiye Engelsiz Bilişim Platformu

<https://www.engelsizbilisim.org/>

12.3. Destek ve Danışmanlık Kaynakları

- Türkiye Engelsiz Yaşam Merkezi Bilgi Bankası

<https://www.engelsizyasam.org.tr/>

- UNESCO – Inclusive Education Resources (İngilizce)

<https://en.unesco.org/themes/inclusion-in-education>

13. EKLER

Ek 1 – Engelli Öğrenci Destek Talep Dilekçesi Örneği

(Üniversitenin öğrenci işleri veya engelli öğrenci birimine verilmek üzere)

Hazırlayan Engelli Öğrenci Birimi	Kontrol Eden Engelli Öğrenci Birimi	Onaylayan Kalite Koordinatörlüğü
--------------------------------------	--	-------------------------------------

ENGELLİ ÖĞRENCİ BİRİMİ ENGELLİ-
DEZAVANTAJLI ÖĞRENCİ BİLGİLENDİRME KILAVUZU

T.C.

YÜKSEK İHTİSAS ÜNİVERSİTESİ

ENGELLİ ÖĞRENCİ BİRİMİ KOORDİNATÖRLÜĞÜ'NE

Konu: Engelli öğrenci destek talebi

Açıklama:

Üniversitenizin Fakültesi/SHMYO/ MYO..... Bölümü/
Programı numaralı öğrencinizim. (Sağlık raporum doğrultusunda, öğrenimim
sırasında ihtiyaç duyduğum eğitim ve fiziksel erişim desteğinin sağlanmasını talep ediyorum.)

Ekler: Sağlık Kurulu Raporu (onaylı kopya)

Adı Soyadı:

Öğrenci No:

Bölüm/Program:

İletişim Bilgileri:

Tarih:

İmza:

Ek 2 – Sınavda Ek Süre / Özel Düzenleme Talep Formu

T.C.

YÜKSEK İHTİSAS ÜNİVERSİTESİ

Hazırlayan Engelli Öğrenci Birimi	Kontrol Eden Engelli Öğrenci Birimi	Onaylayan Kalite Koordinatörlüğü
--------------------------------------	--	-------------------------------------

ENGELLİ ÖĞRENCİ BİRİMİ ENGELLİ-
DEZAVANTAJLI ÖĞRENCİ BİLGİLENDİRME KILAVUZU
ENGELLİ ÖĞRENCİ BİRİMİ KOORDİNATÖRLÜĞÜ'NE

Konu: Sınavda ek süre / özel düzenleme talebi

Açıklama:

Üniversitenizin Fakültesi/SHMYO/ MYO..... Bölümü/ Programı
..... numaralı öğrencinizim. (Engel durumuma bağlı olarak, sınavlarda ek süre ve gerekli uyarlamaların yapılmasını talep ediyorum.)

Ekler: Sağlık Kurulu Raporu (onaylı kopya)

Adı Soyadı:

Öğrenci No:

Bölüm/Program:

İletişim Bilgileri:

Tarih:

İmza:

Ek 3 – Ders Notlarına Erişim Talep Formu

(Görme, işitme veya fiziksel engeli olan öğrenciler için)

T.C.

YÜKSEK İHTİSAS ÜNİVERSİTESİ

Hazırlayan Engelli Öğrenci Birimi	Kontrol Eden Engelli Öğrenci Birimi	Onaylayan Kalite Koordinatörlüğü
--------------------------------------	--	-------------------------------------

ENGELLİ ÖĞRENCİ BİRİMİ ENGELLİ-
DEZAVANTAJLI ÖĞRENCİ BİLGİLENDİRME KILAVUZU
ENGELLİ ÖĞRENCİ BİRİMİ KOORDİNATÖRLÜĞÜ'NE

Konu: *Ders notlarına erişim talebi*

Açıklama:

Üniversitenizin Fakültesi/SHMYO/ MYO..... Bölümü/ Programı
..... numaralı öğrencinizim. ... (Engel durumum nedeniyle ders materyallerine
alternatif formatta erişim talep ediyorum. Örn: büyük punto, sesli kitap, işaret dili tercümanı.)

Ekler: Sağlık Kurulu Raporu (onaylı kopya)

Adı Soyadı:
Öğrenci No:
Bölüm/Program:
İletişim Bilgileri:
Tarih:
İmza:

14. KAYNAKLAR

Türkiye Cumhuriyeti Anayasası. (1982). *Madde 10 ve 42, Eğitim hakkı ve eşitlik ilkesi.* Resmî Gazete.

5378 sayılı Engelliler Hakkında Kanun. (2005, 7 Temmuz). *Resmî Gazete* (Sayı: 25868).

2547 sayılı Yükseköğretim Kanunu. (1981, 6 Kasım). *Resmî Gazete* (Sayı: 17506).

Yükseköğretim Kurumları Engelliler Danışma ve Koordinasyon Yönetmeliği. (2010, 14 Ağustos).
Resmî Gazete (Sayı: 27672).

Hazırlayan Engelli Öğrenci Birimi	Kontrol Eden Engelli Öğrenci Birimi	Onaylayan Kalite Koordinatörlüğü
--------------------------------------	--	-------------------------------------

**ENGELLİ ÖĞRENCİ BİRİMİ ENGELLİ-
DEZAVANTAJLI ÖĞRENCİ BİLGİLENDİRME KILAVUZU**

Birleşmiş Milletler Engelli Hakları Sözleşmesi. (2006, 13 Aralık). BM Genel Kurulu kabulü. *Resmî Gazete* (Sayı: 27391, 28 Ekim 2009).

İnsan Hakları Evrensel Bildirgesi. (1948, 10 Aralık). Birleşmiş Milletler.

Yüksek İhtisas Üniversitesi. (t.y.). *Engelli Öğrenci Birimi Yönergesi*.

Aile ve Sosyal Hizmetler Bakanlığı, Engelli ve Yaşlı Hizmetleri Genel Müdürlüğü. (t.y.). *Resmî yayınlar*.

UNESCO. (t.y.). *Inclusive education: Guidelines and frameworks*.

Türkiye Engersiz Bilişim Platformu. (t.y.). *Yayınlar*.

İLETİŞİM

- Web Sitesi: <https://yuksekihtisasuniversitesi.edu.tr/sayfa/ogrenci/genel/engelli-ogrenci-birimi>
- E-posta: eob@yiu.edu.tr
- Engelli Öğrenci Birimi, Bağlum Yerleşkesi 1. Kat

Bu kılavuzda yer alan bilgiler, üniversite bünyesindeki tüm engelli/ dezavantajlı öğrencilerin kullanımına sunulmuştur.

ENGELLİ ÖĞRENCİ BİRİMİ

Prof. Dr. Özgül KISA (Sorumlu Rektör Yardımcısı)

Öğr. Gör. Emine ÖNER KARAVELİ (Birim Koordinatörü)

Arş. Gör. Cemre Yaren GÜNGÖRENLER (Birim Koordinatör Yardımcısı)

Dr. Öğr. Üyesi Şerife CANKURTARAN SAYAR (Tıp Fakültesi Engelli Öğrenci Danışmanı)

Dr. Öğr. Üyesi Çiğdem ERYILMAZ CANLI (Sağlık Bilimleri Fakültesi Engelli Öğrenci Danışmanı)

Hazırlayan Engelli Öğrenci Birimi	Kontrol Eden Engelli Öğrenci Birimi	Onaylayan Kalite Koordinatörlüğü
--------------------------------------	--	-------------------------------------

ENGELLİ ÖĞRENCİ BİRİMİ ENGELLİ-
DEZAVANTAJLI ÖĞRENCİ BİLGİLENDİRME KILAVUZU

Öğr. Gör. Merve SOMUNCU (Sağlık Hizmetleri Meslek Yüksekokulu Engelli Öğrenci Danışmanı)

Öğr. Gör. Gülcan CANBOLAT (Meslek Yüksekokulu Engelli Öğrenci Danışmanı)

Öğr. Gör. Büşra KALKAN BALAK (Öğrenci İşleri Daire Başkanlığı Temsilcisi)

Şevval SÖNMEZ (Engelli Öğrenci Temsilcisi)

Hazırlayan Engelli Öğrenci Birimi	Kontrol Eden Engelli Öğrenci Birimi	Onaylayan Kalite Koordinatörlüğü
---	---	--