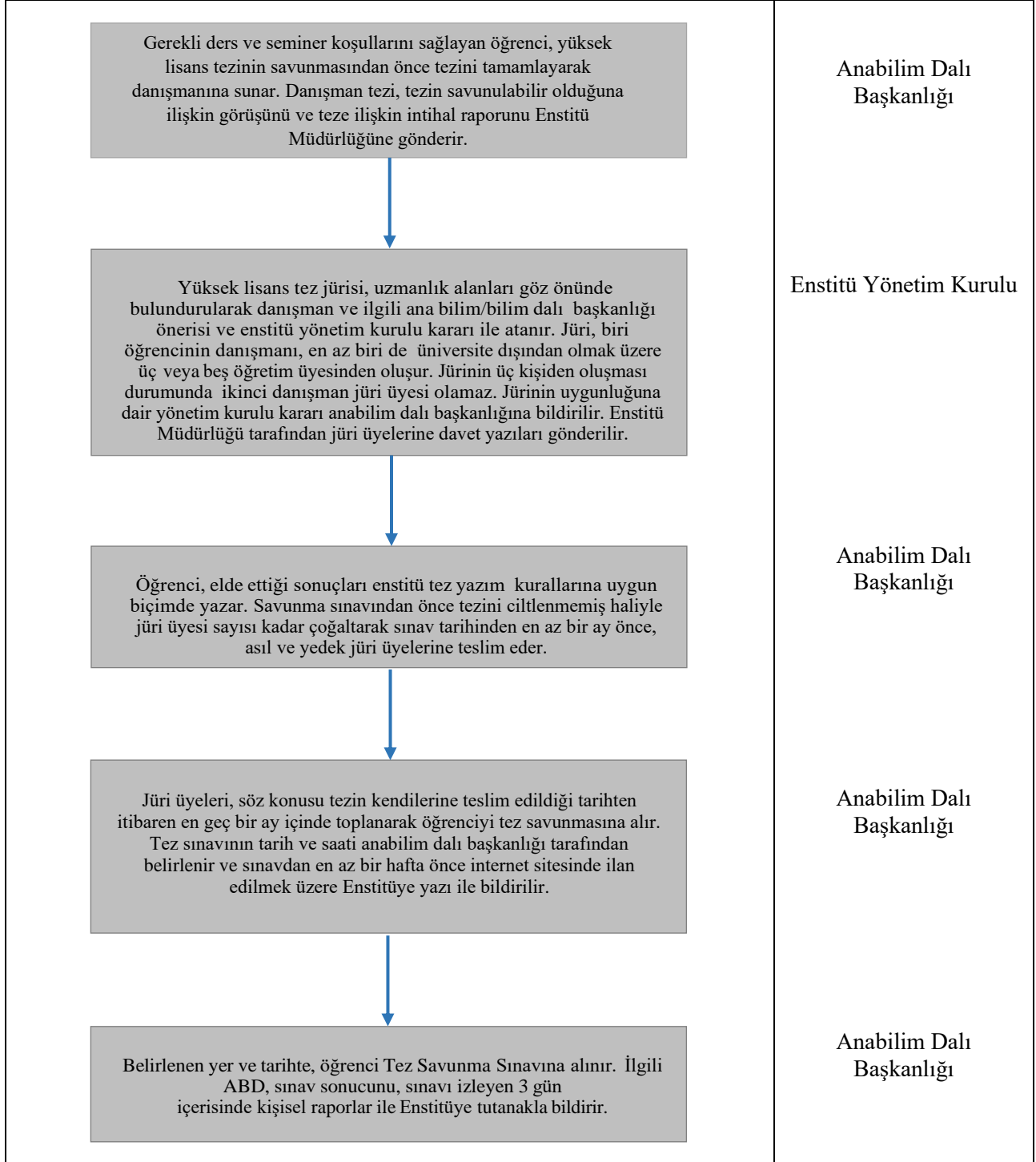
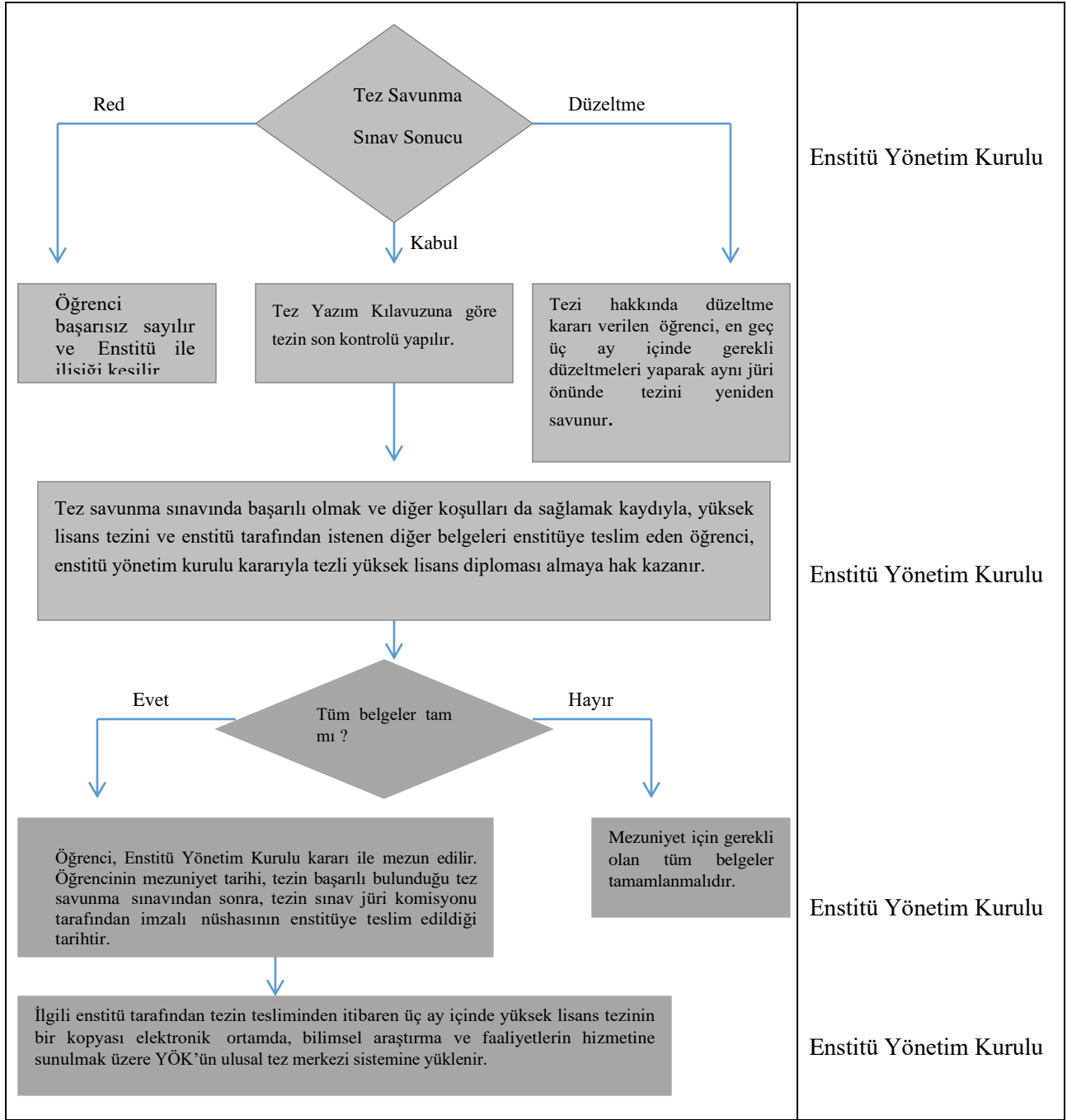


İş Akış Süreci	Sorumlu
<p>Tezli yüksek lisans programı; 60 kredi değerinden az olmamak koşuluyla, enstitünün zorunlu kıldığı derslerle birlikte en az yedi ders, bir seminer, tez hazırlık ve tez çalışması dersleri ile birlikte en az 120 krediden oluşur. Tezli yüksek lisans programının süresi bilimsel hazırlıkta geçen süre hariç, kayıt olduğu programa ilişkin derslerin verildiği dönemden başlamak üzere, her dönem için kayıt yaptırıp yaptırmadığına bakılmaksızın dört yarıyıl olup, program en çok altı yarıyıldan tamamlanır.</p>	Enstitü Yönetim Kurulu
<p>İlgili anabilim dalı başkanlığı her bir öğrenci için Üniversite kadrosunda tam zamanlı çalışan bir öğretim üyesini tez danışmanı olarak en geç birinci yarıyılın sonuna kadar, öğrencinin danışmanı ile birlikte belirlediği tez konusunu ise en geç ikinci yarıyılın sonuna kadar Enstitü Yönetim Kuruluna önerir.</p>	Anabilim Dalı Başkanlığı
<p>Öğrenci, danışmanı ile beraber belirlediği tez konusunu, ana bilim/bilim dalı başkanlığının uygun görüşü ile en geç ikinci yarıyılın sonuna kadar enstitüye önerir. Tez danışmanı ve tez konusu enstitü yönetim kurulu onayı ile kesinleşir.</p>	Anabilim Dalı Başkanlığı Enstitü Yönetim Kurulu

<b>Hazırlayan</b> LEE Birim Kalite Komisyonu	<b>Kontrol Eden</b> LEE Müdürü (Prof. Dr. Sami AYDOĞAN)	<b>Onaylayan</b> Kalite Koordinatörlüğü
---	---	--



<b>Hazırlayan</b> LEE Birim Kalite Komisyonu	<b>Kontrol Eden</b> LEE Müdürü (Prof. Dr. Sami AYDOĞAN)	<b>Onaylayan</b> Kalite Koordinatörlüğü
---	---	--



Enstitü Yönetim Kurulu

Enstitü Yönetim Kurulu

Enstitü Yönetim Kurulu

Enstitü Yönetim Kurulu

<b>Hazırlayan</b> LEE Birim Kalite Komisyonu	<b>Kontrol Eden</b> LEE Müdürü (Prof. Dr. Sami AYDOĞAN)	<b>Onaylayan</b> Kalite Koordinatörlüğü
---	---	--

Doküman No	LEE.İAŞ.0002
Yayın Tarihi	09.10.2025
Revizyon Tarihi	-
Revizyon No	0

<b>Hazırlayan</b> <b>LEE Birim Kalite Komisyonu</b>	<b>Kontrol Eden</b> <b>LEE Müdürü</b> <b>(Prof. Dr. Sami AYDOĞAN)</b>	<b>Onaylayan</b> <b>Kalite Koordinatörlüğü</b>
--	---	---